

REVISÃO

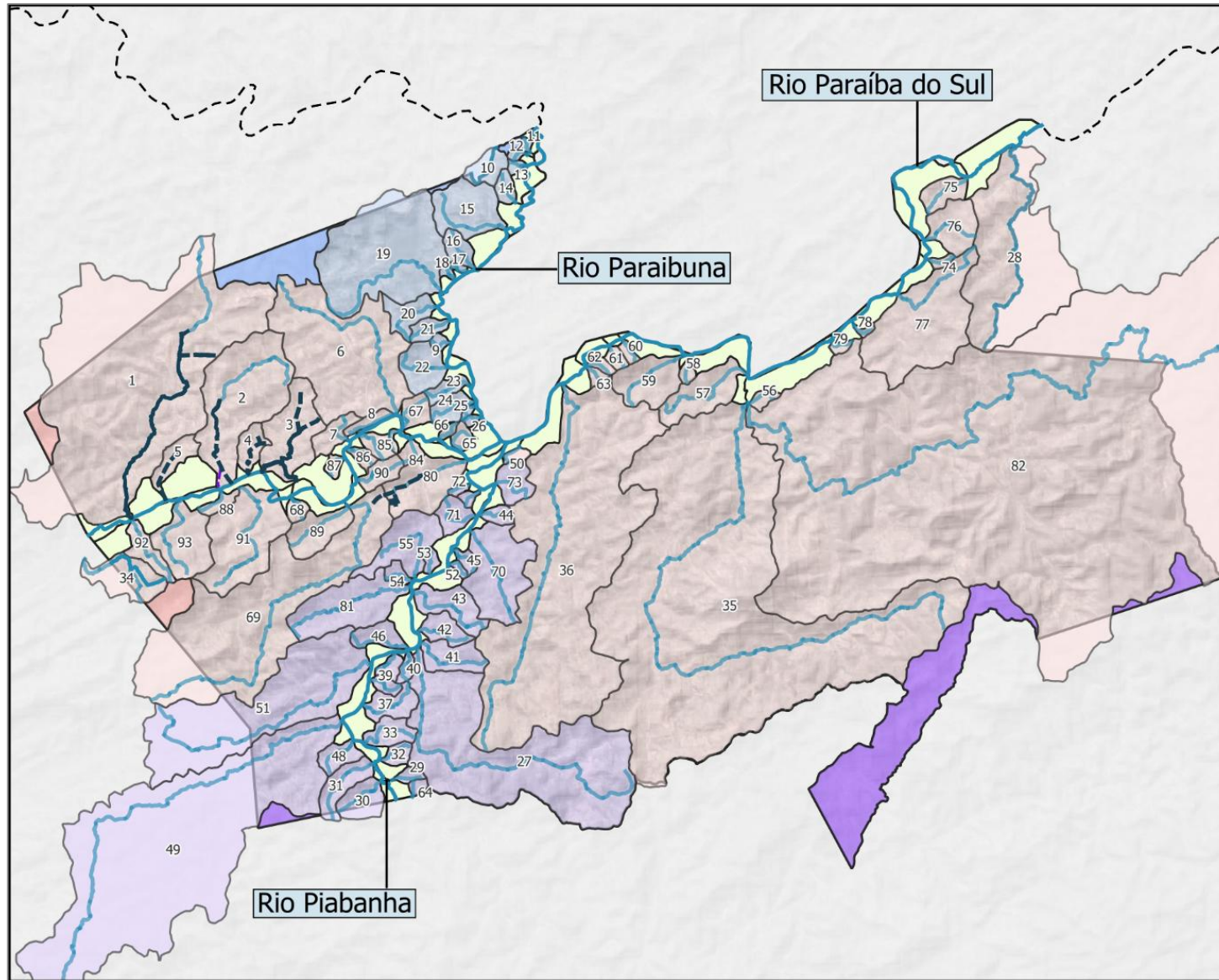


PLANO MUNICIPAL
DE SANEAMENTO
BÁSICO
&
PLANO MUNICIPAL
DE GESTÃO
INTEGRADA DE
RESÍDUOS










MUNICÍPIO DE TRÊS RIOS

SUB-BACIAS HIDROGRÁFICAS

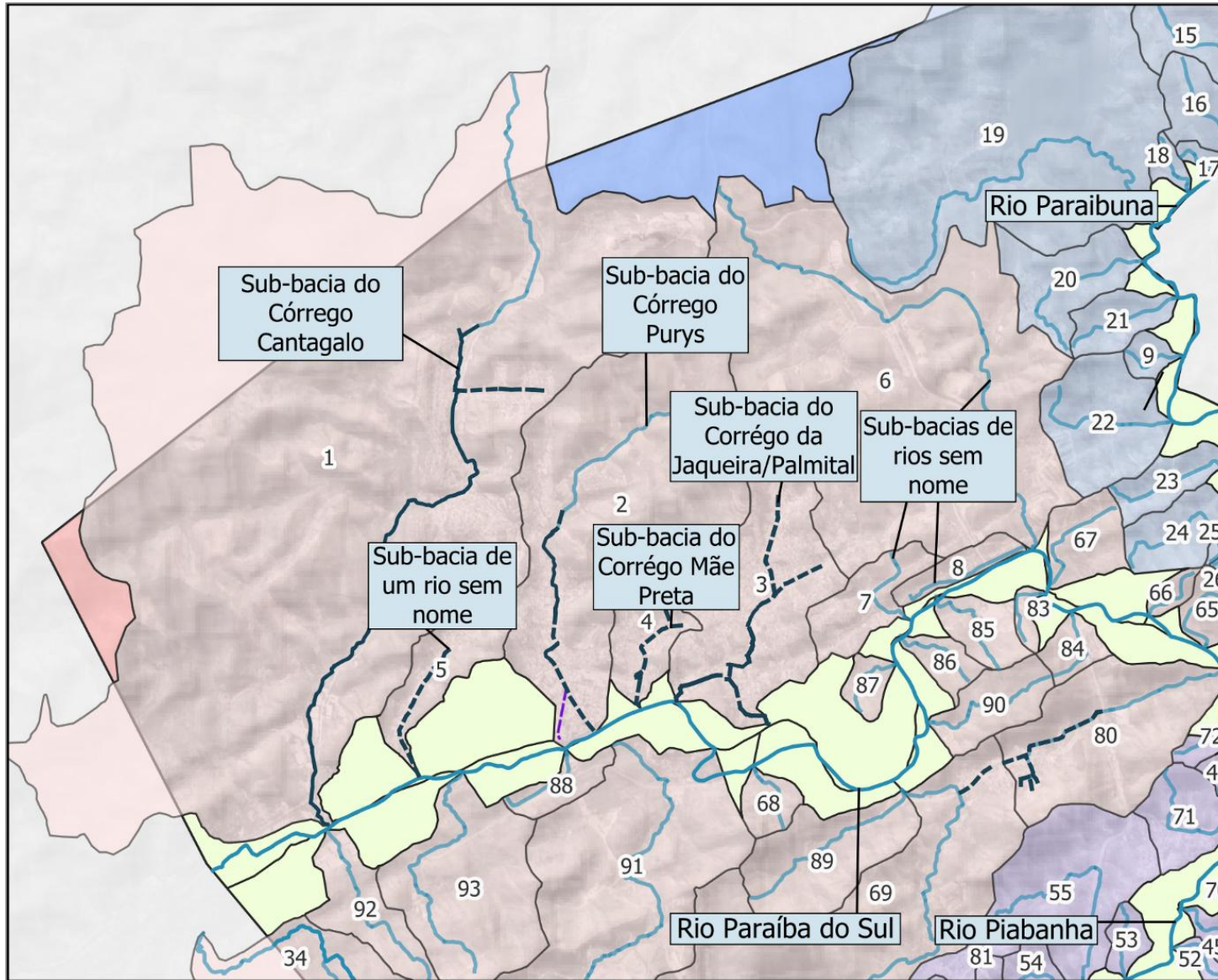
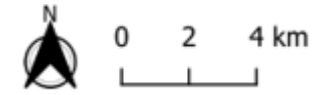


0 2 4 km

Sub-bacias

-  Áreas Incrementais
-  Sub-bacias do Rio Paraíba do Sul
-  Áreas no município que fazem parte de sub-bacias a montante do Rio Paraíba do Sul
-  Áreas no município que fazem parte de sub-bacias a montante do Rio Piabanha
-  Áreas no município que fazem parte de sub-bacias a montante do Rio Paraibuna
-  Sub-bacias do Rio Piabanha
-  Sub-bacias do Rio Paraibuna

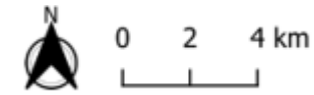
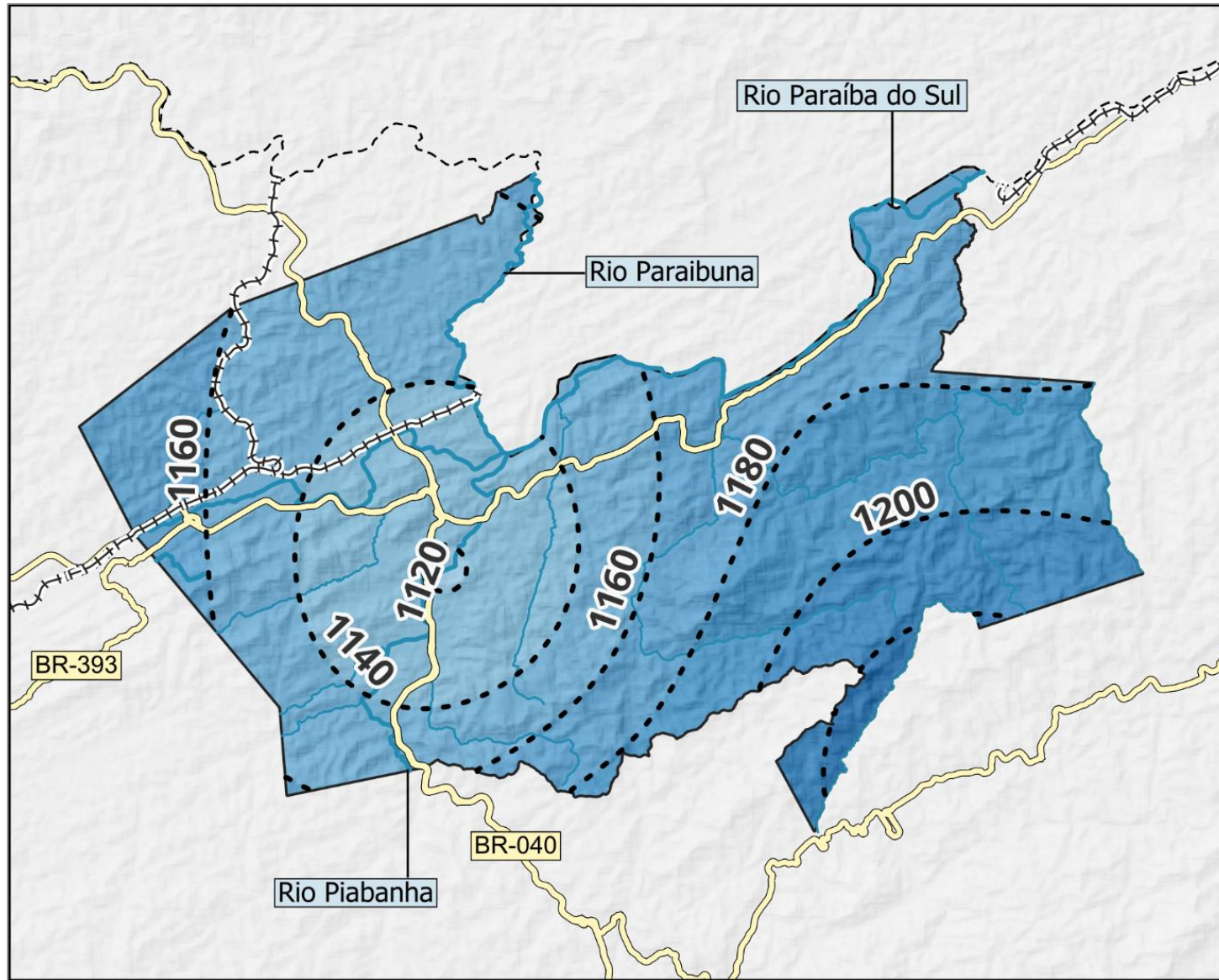
SUB-BACIAS HIDROGRÁFICAS



Sub-bacias

- Áreas Incrementais
- Sub-bacias do Rio Paraíba do Sul
- Áreas no município que fazem parte de sub-bacias a montante do Rio Paraíba do Sul
- Áreas no município que fazem parte de sub-bacias a montante do Rio Piabanha
- Áreas no município que fazem parte de sub-bacias a montante do Rio Paraíba
- Sub-bacias do Rio Piabanha
- Sub-bacias do Rio Paraíba

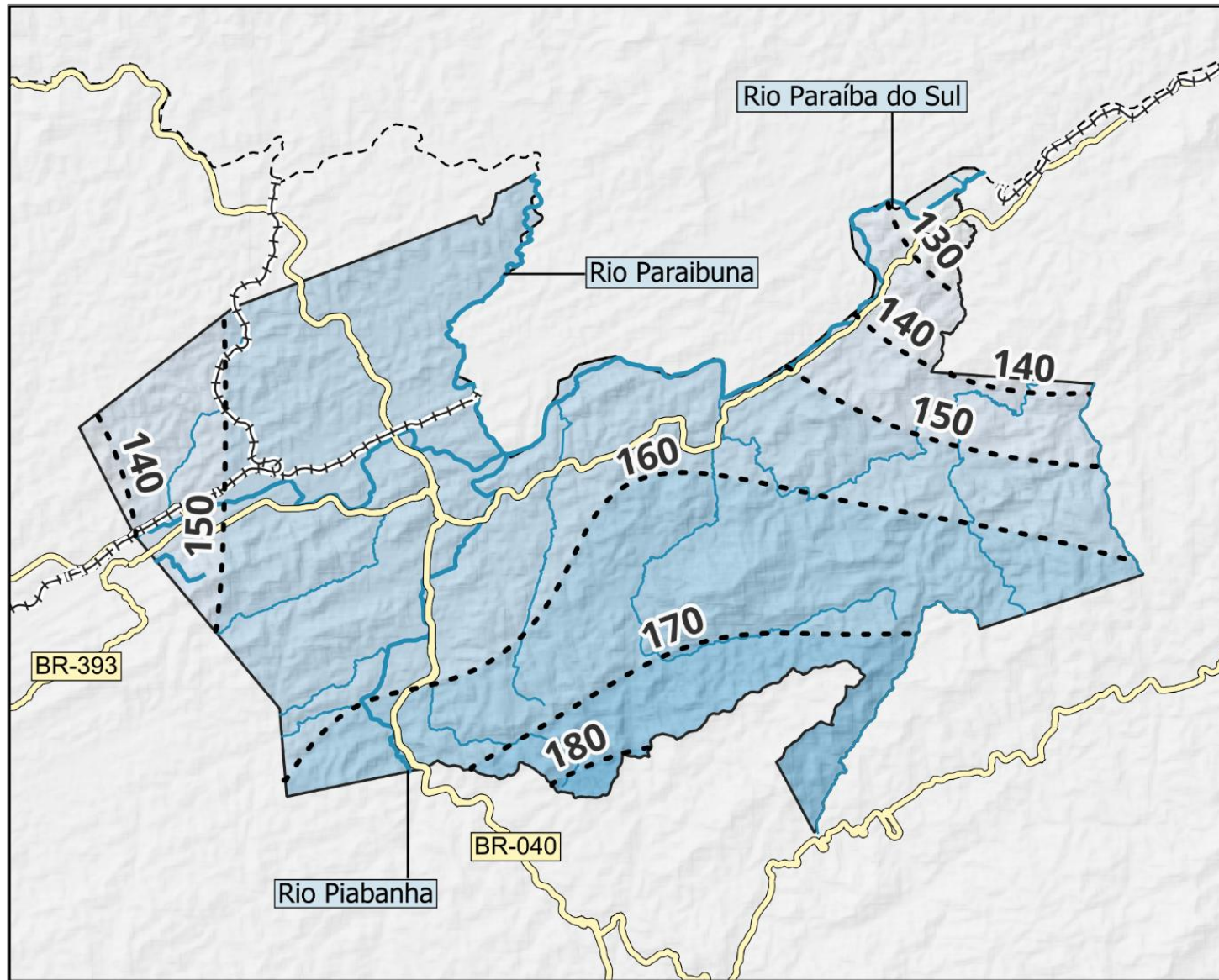
ISOIETAS DE PRECIPITAÇÃO MÉDIA ANUAL (2015-2024)



Considerando a chuva média de cada mês obtida a partir da série histórica, foi elaborada a distribuição espacial das precipitações médias com isoietas de precipitação média anual (2015-2024).

- - - Isoietas (mm)

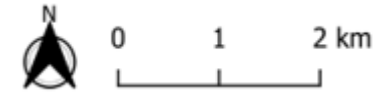
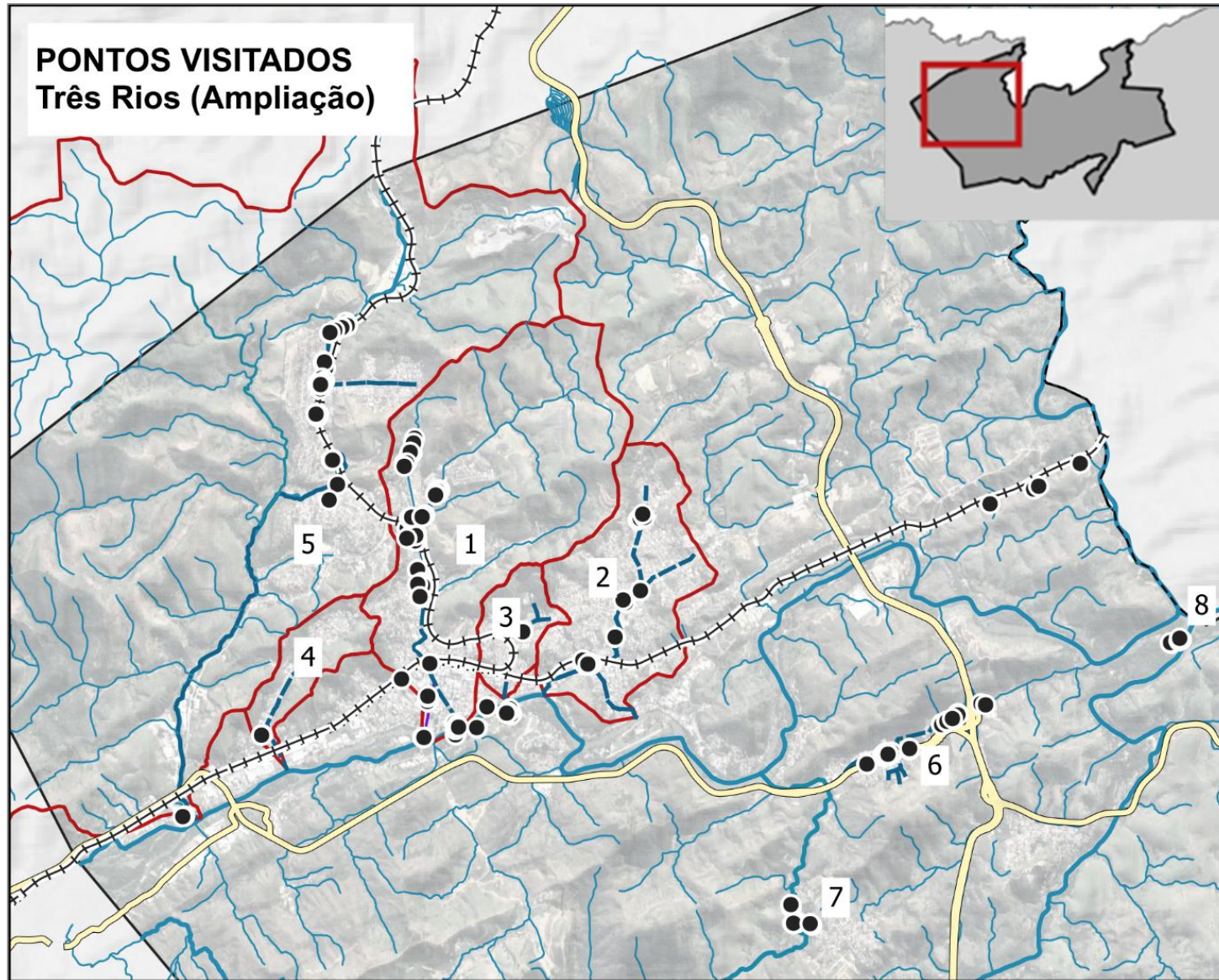
ISOIETAS DE PRECIPITAÇÃO MÁXIMA DIÁRIA DE 1 DIA ACUMULADO



Também foi elaborada a distribuição espacial das precipitações da máxima diária acumulada de 1 dia.

- - - Isoietas (mm)

PONTOS VISITADOS



□ Principais Sub-bacias urbanas

● Pontos Visitados

Bacias/bairros visitados:

1 - Bacia do Córrego Purys

2 - Bacia do Córrego da Jaqueira/Palmital

3 - Bacia do Córrego Mãe Preta

4 - Bacia de Córrego Sem Nome

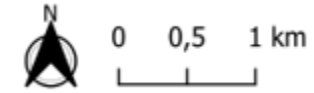
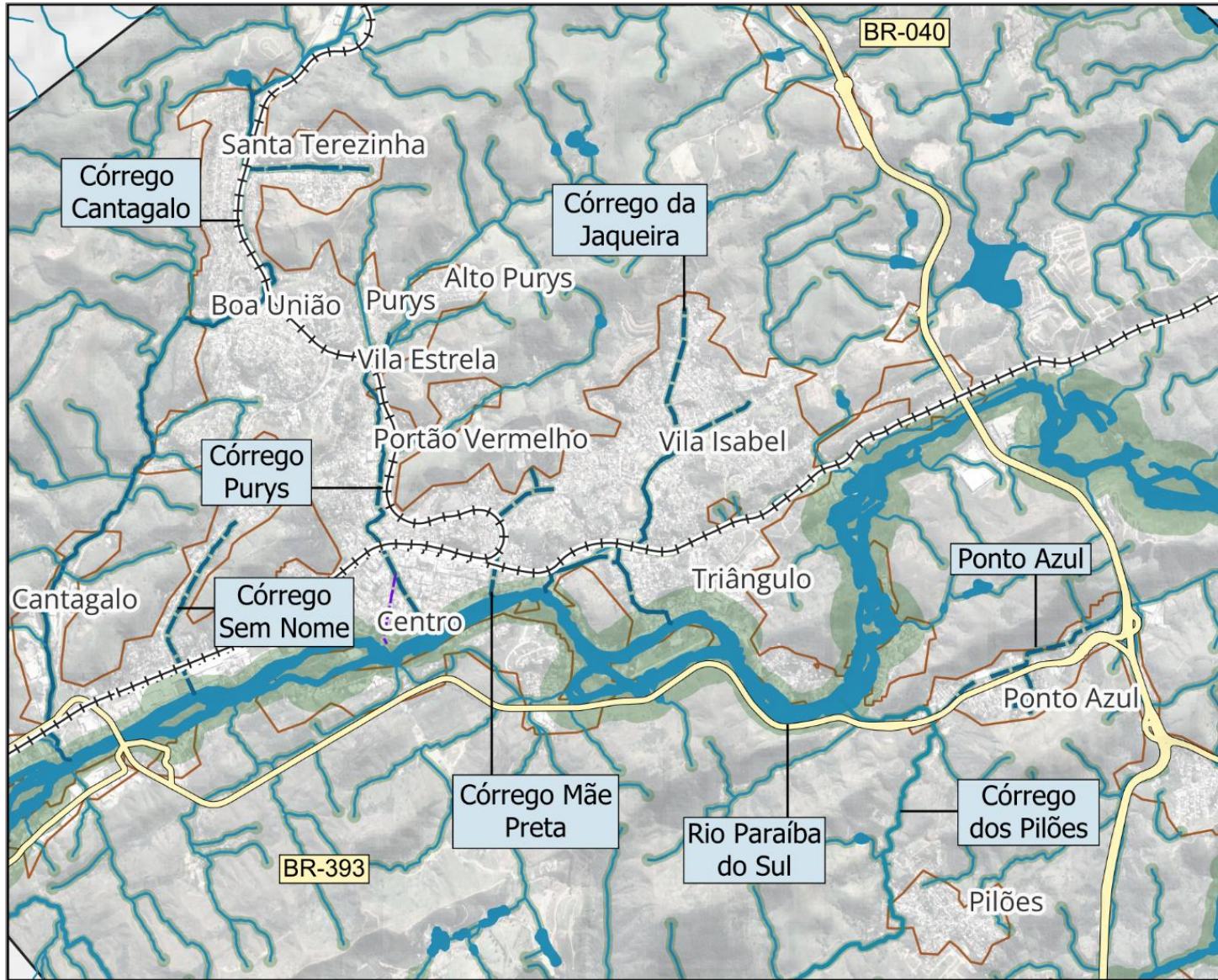
5 - Bacia do Córrego Cantagalo

6 - Ponto Azul

7 - Pilões

8 - Encontro dos Três Rios

Caracterização da Macrodrenagem

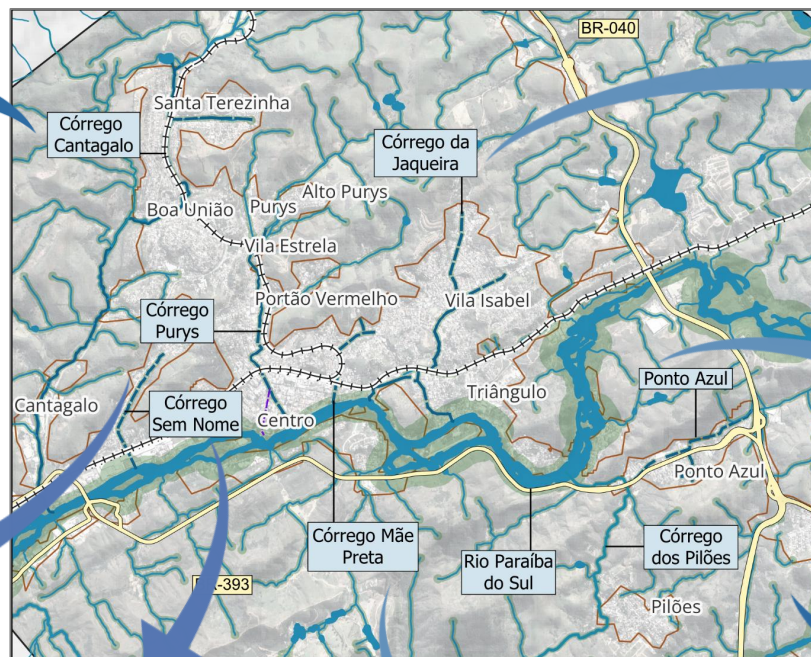


Hidrografia

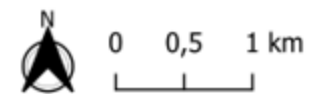
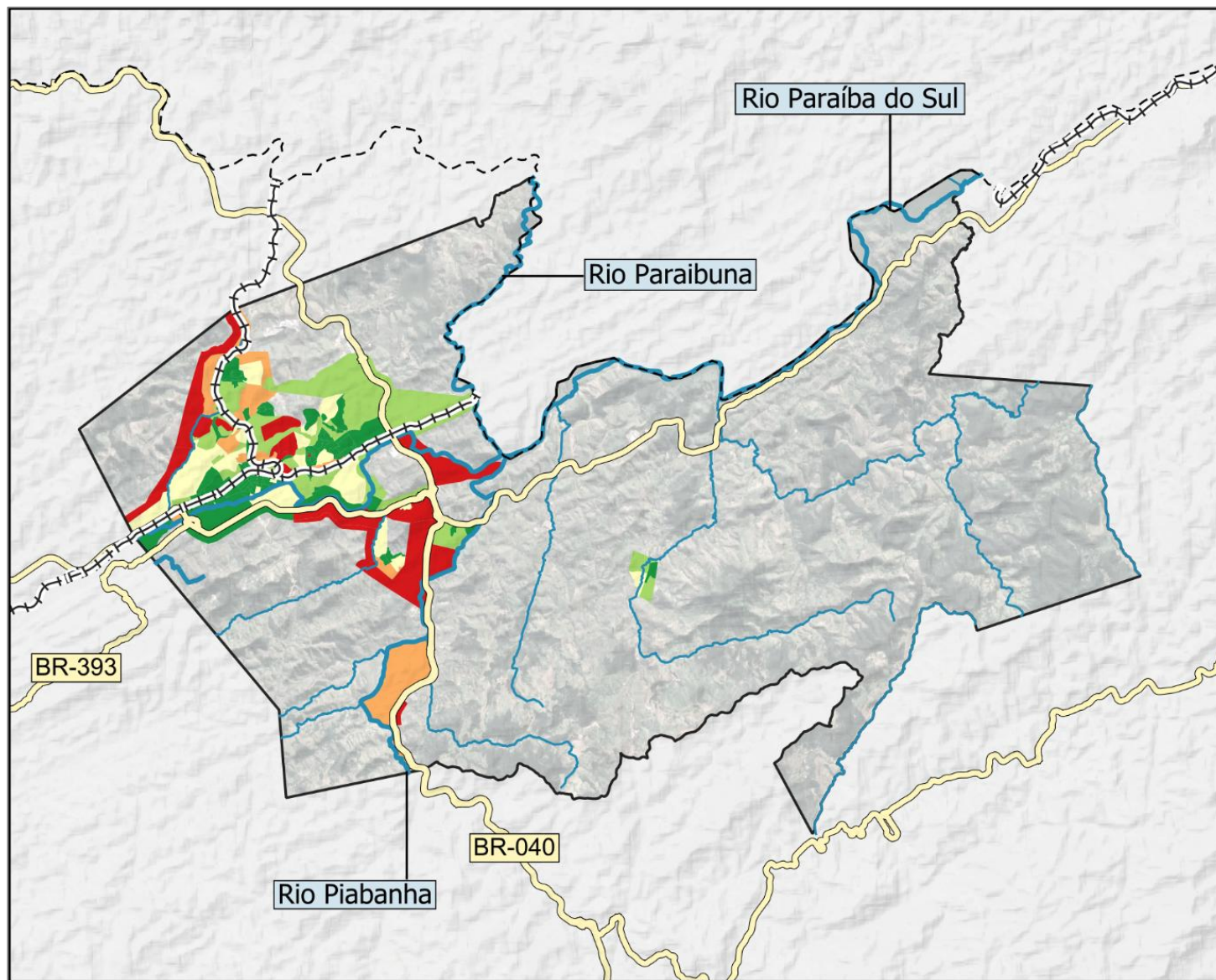
- Rio Capeado
- Afluentes
- Rios Principais
- Galeria em Construção
- Canal



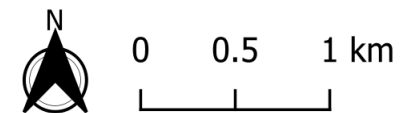
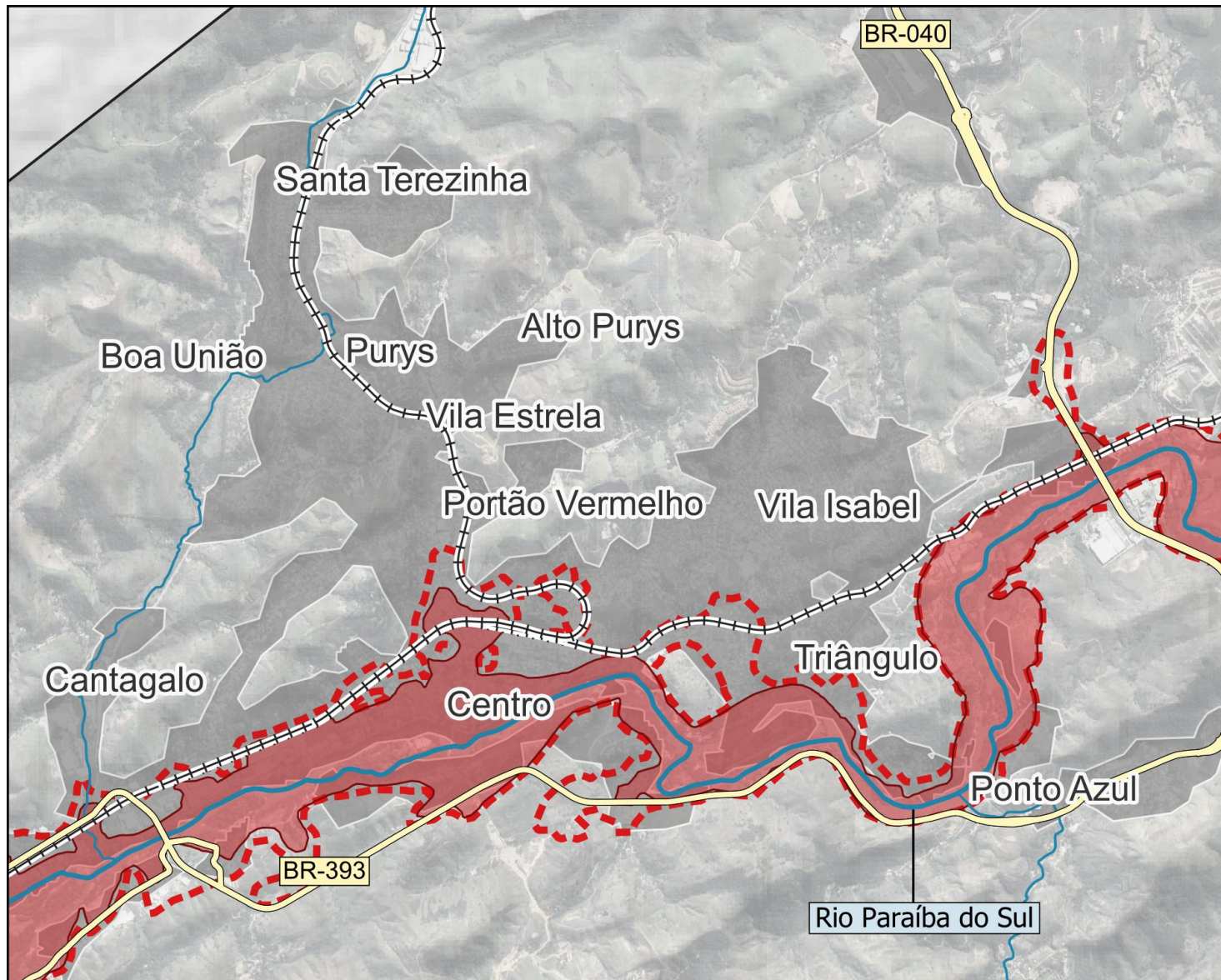
Caracterização da Macro drenagem






INDICADOR DE ATENDIMENTO DA MICRODRENAGEM (IAMI)



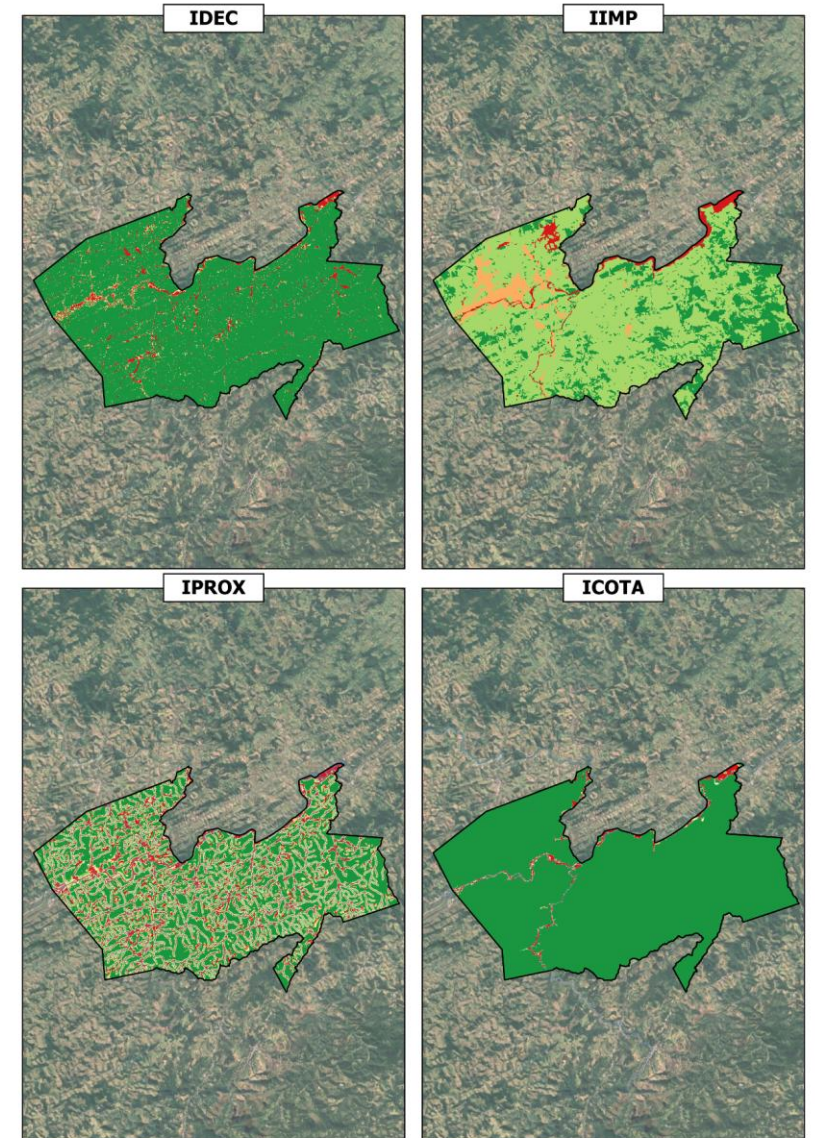
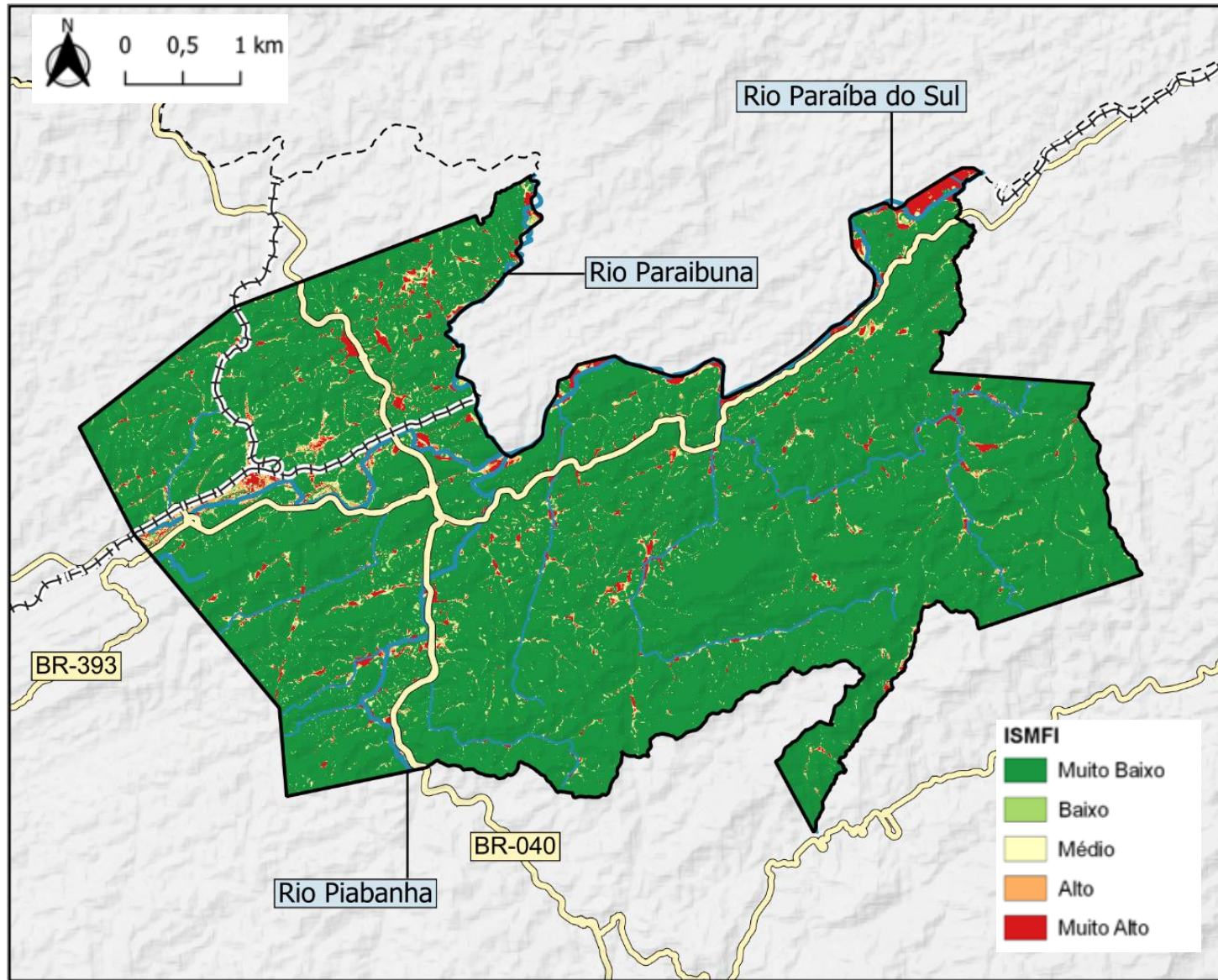
ENVOLTÓRIA DA MANCHA DE INUNDAÇÃO – ROMPIMENTO DE BARRAGE



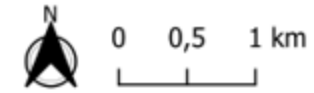
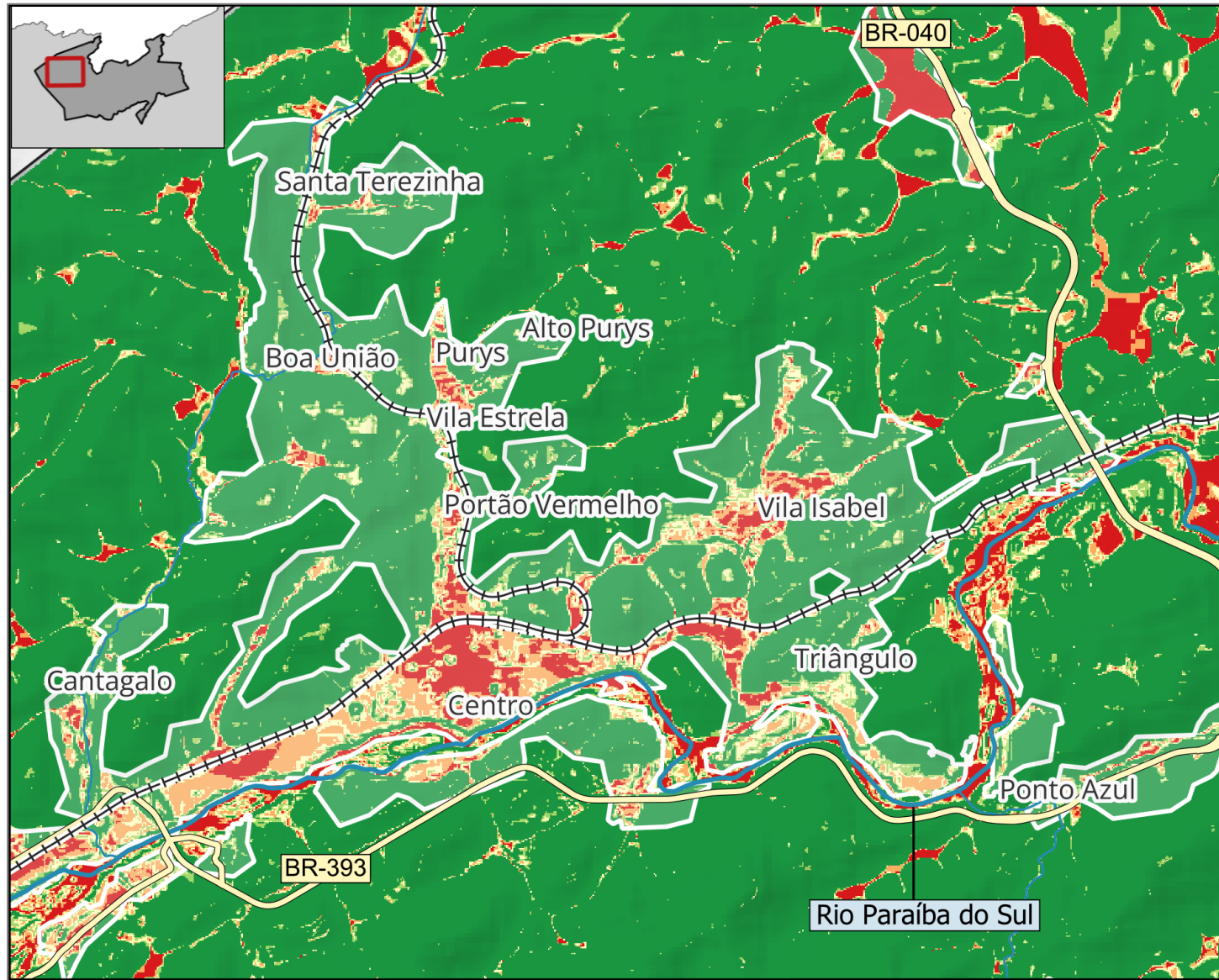
Neste item, apresentam-se os resultados da modelagem de ruptura de barragens obtidos no relatório R06 – Estudo de Ruptura de Barragens (Engecorps/ANA, 2012)

-  Mancha de Inundação Mínima
-  Mancha de Inundação Máxima
-  Área Urbana

ÍNDICE DE SUSCEPTIBILIDADE DO MEIO FÍSICO A INUNDAÇÕES (ISMFI)



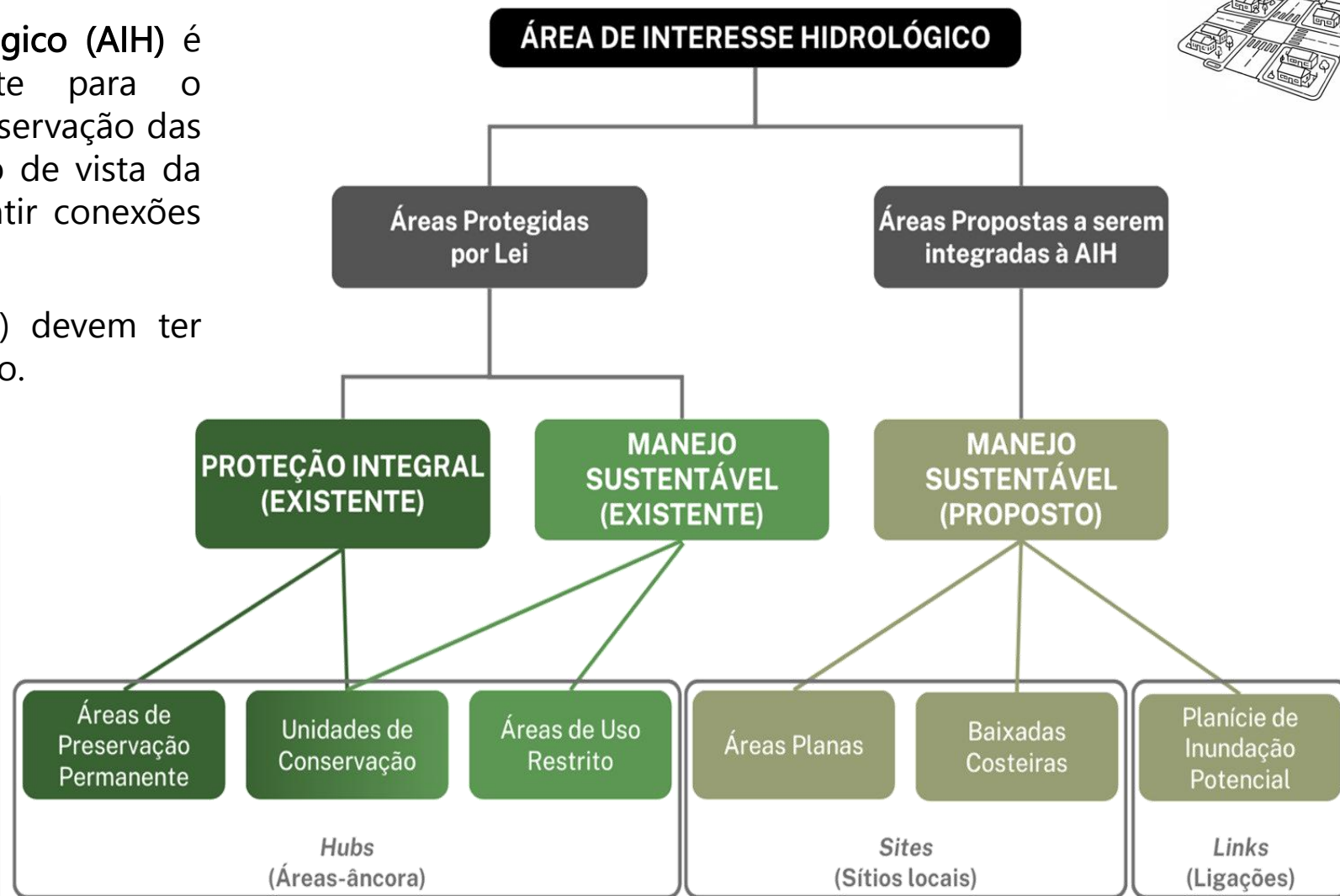
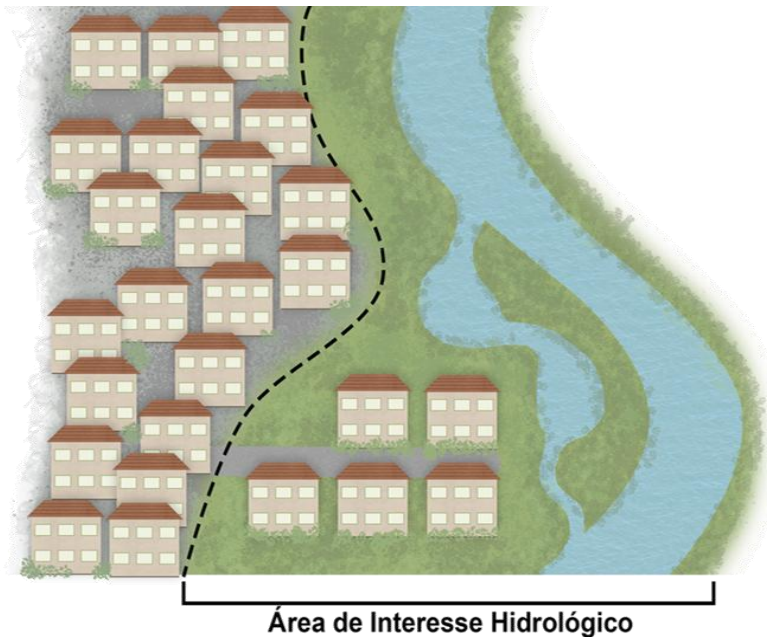
ÍNDICE DE SUSCEPTIBILIDADE DO MEIO FÍSICO A INUNDAÇÕES (ISMF)



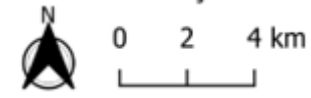
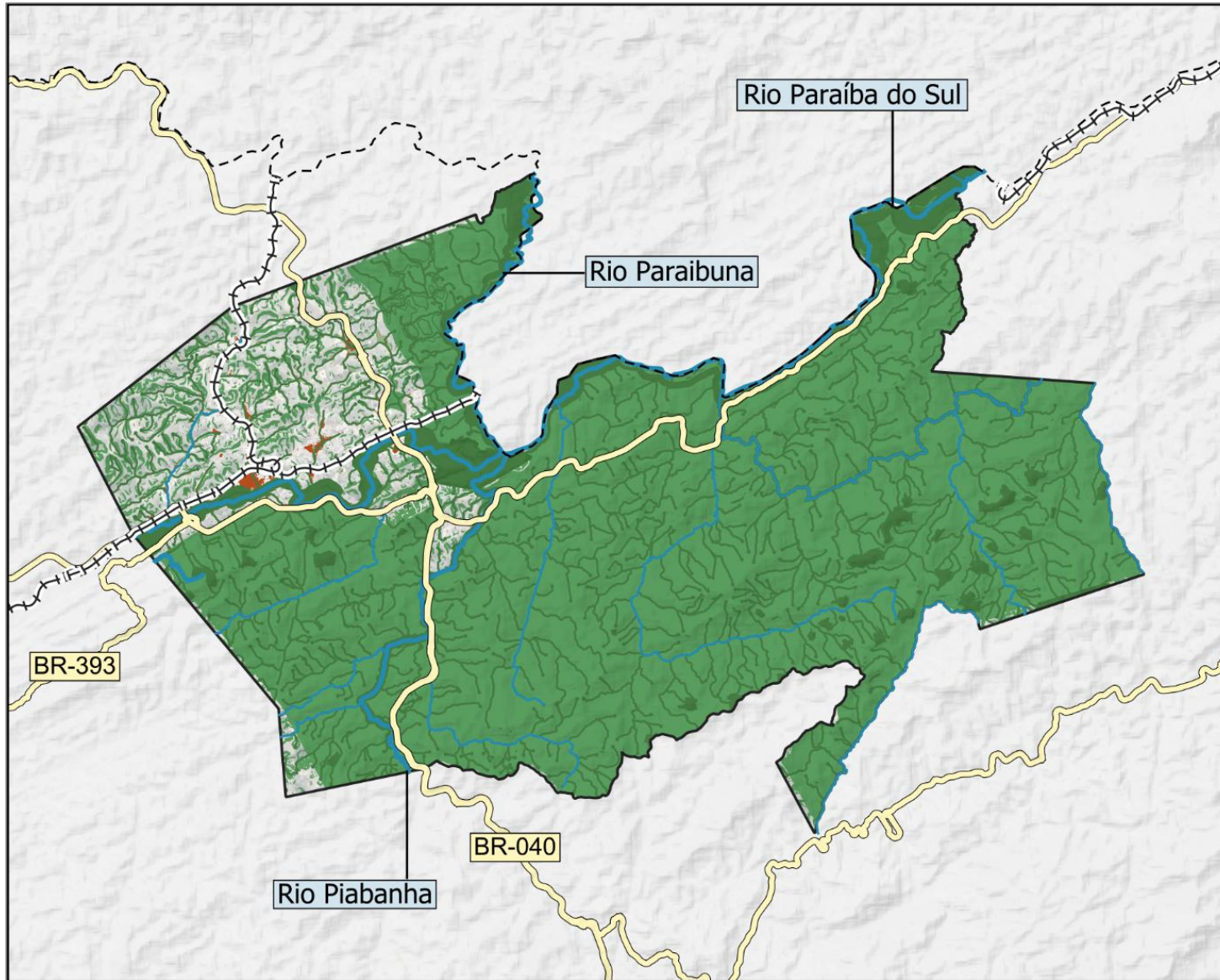
ÁREA DE INTERESSE HIDROLÓGICO

A criação de **Áreas de Interesse Hidrológico (AIH)** é uma proposta de ação estruturante para o planejamento urbano. Elas tratam da preservação das regiões de maior relevância sob o ponto de vista da drenagem urbana, e também para garantir conexões ecológicas ao longo do território.

As **Áreas de Interesse Hidrológico (AIH)** devem ter regras especiais e controladas de ocupação.



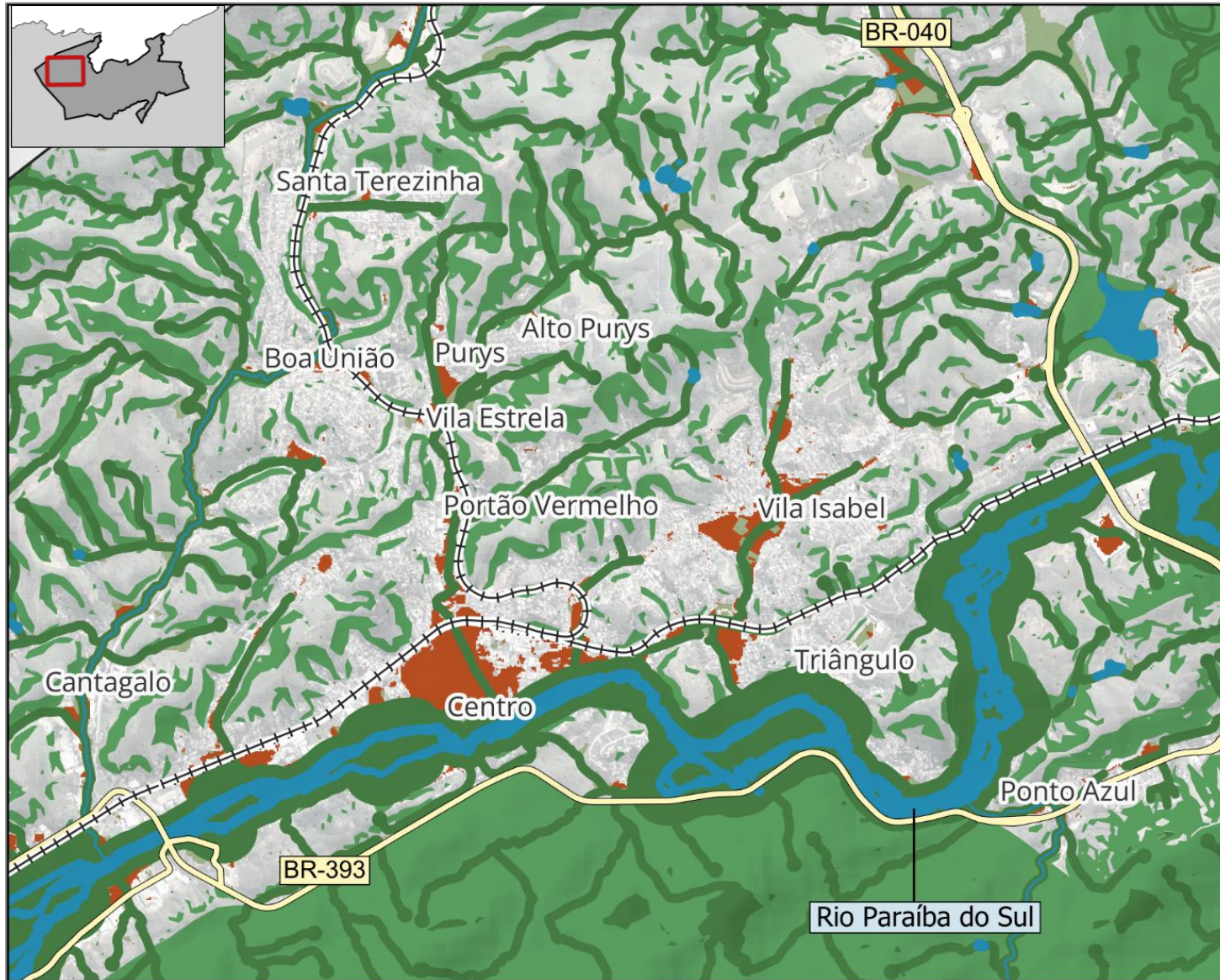
ÁREA DE INTERESSE HIDROLÓGICO (POTENCIAL)



Área de Interesse Hidrológico

- Áreas Não-Urbanizáveis (existente)
- Áreas de Manejo Sustentável (existente)
- Áreas de Manejo Sustentável (propostas, áreas livres)
- Áreas de Manejo Sustentável (propostas, ocupadas)

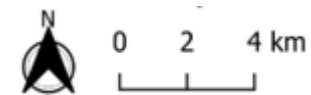
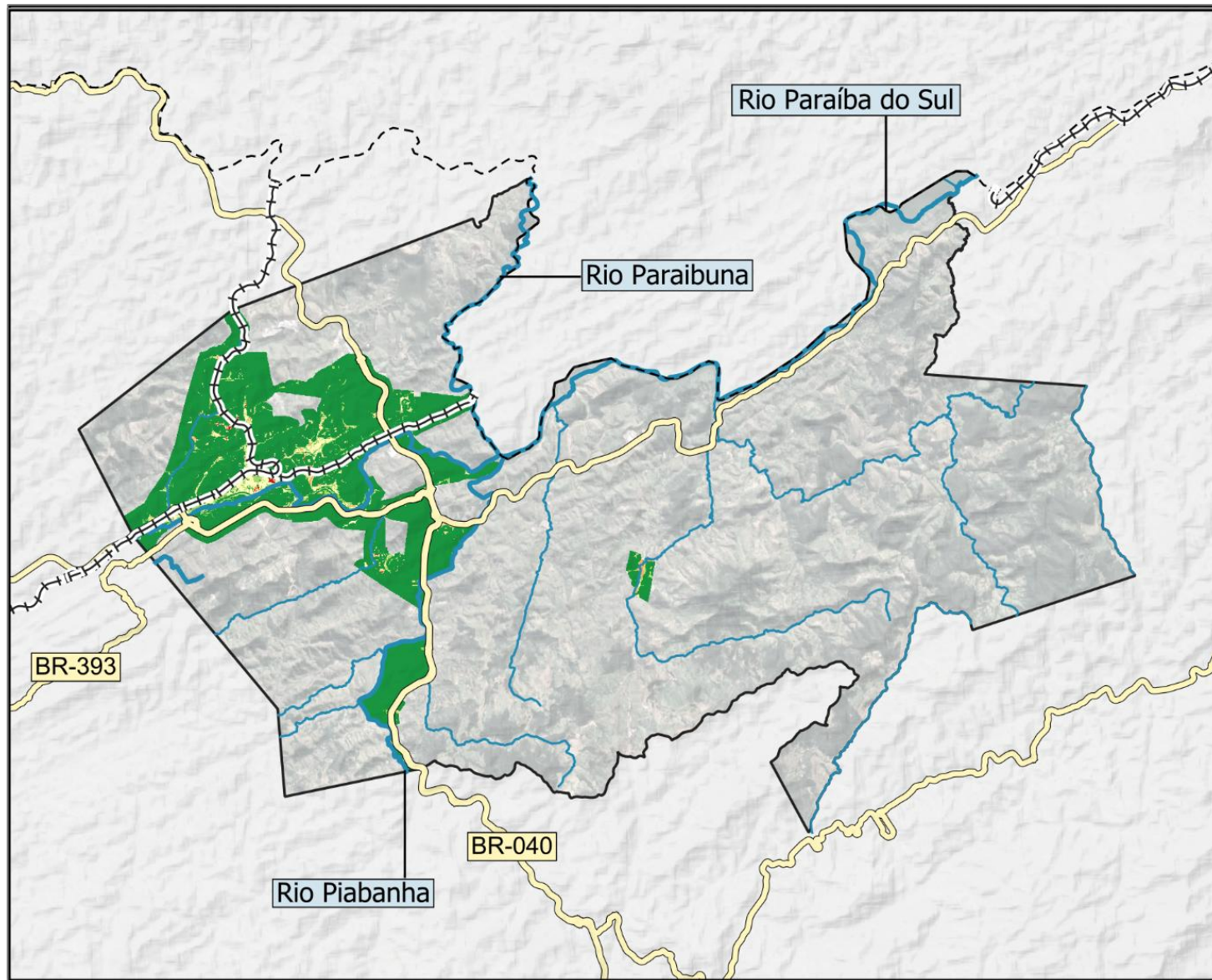
ÁREA DE INTERESSE HIDROLÓGICO (POTENCIAL)



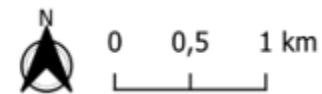
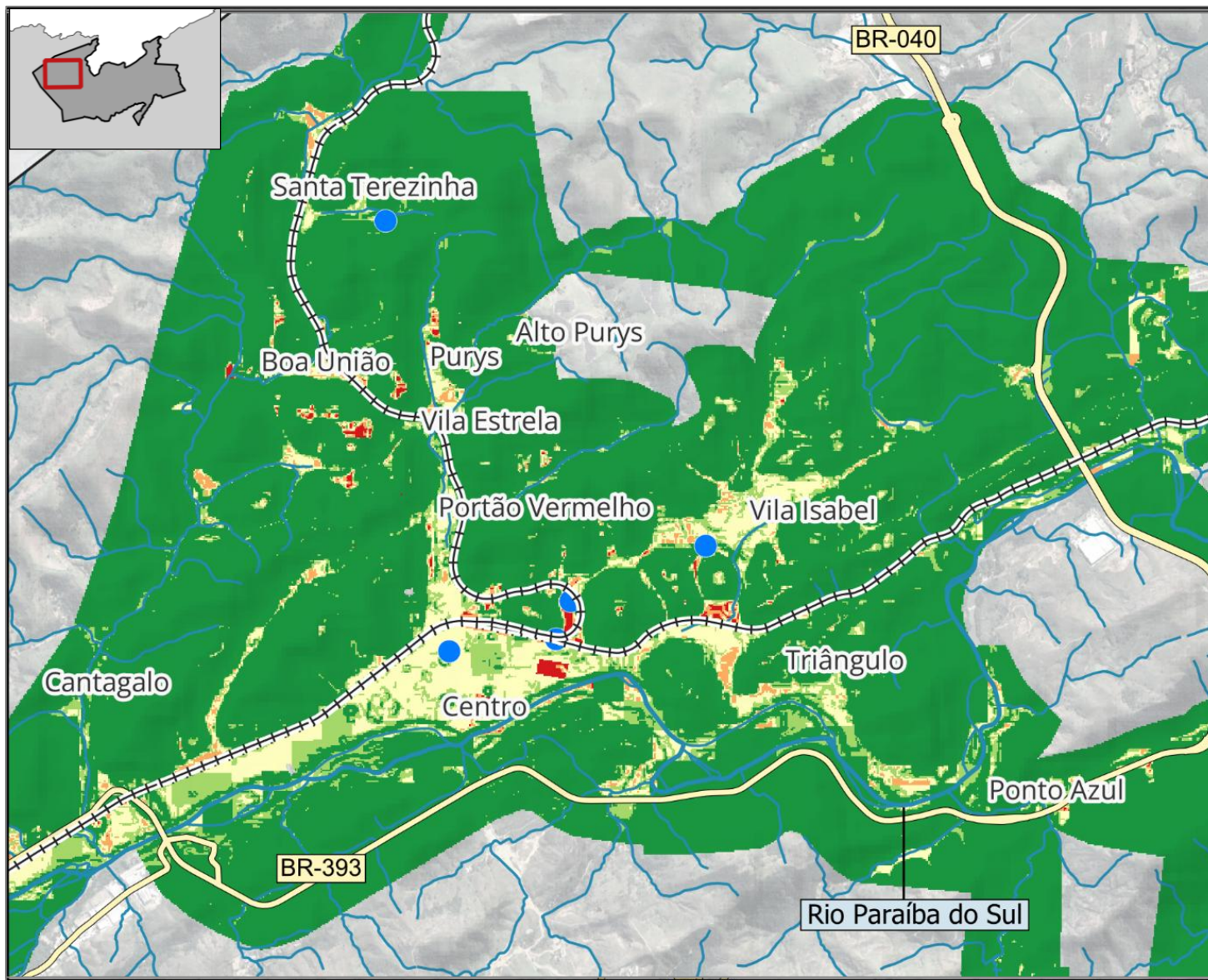
Área de Interesse Hidrológico

- Áreas Não-Urbanizáveis (existente)
- Áreas de Manejo Sustentável (existente)
- Áreas de Manejo Sustentável (propostas, áreas livres)
- Áreas de Manejo Sustentável (propostas, ocupadas)

ÍNDICE DE PROPENSÃO A ALAGAMENTOS (IPA)



ÍNDICE DE PROPENSÃO A ALAGAMENTOS (IPA) COM PONTOS ALAGADO



Registros da Defesa Civil

- Pontos com registro de alagamento

IPA

- Muito Baixo
- Baixo
- Médio
- Alto
- Muito Alto



Síntese de Forças e Fraquezas

Município de Três Rios (RJ)

Forças

- 1 Microdrenagem na zona central**
Presença de microdrenagem na zona central da cidade.
- 2 Paraíba do Sul regularizado**
Rio Paraíba do Sul regularizado, reduzindo variações bruscas de nível e vazão e diminuindo o risco de extravasamentos.
- 3 Áreas naturais e corpos hídricos**
Presença de áreas naturais, Unidades de Conservação e corpos hídricos com potencial ambiental e urbano, especialmente a montante da malha urbana e nas margens dos grandes rios.

Fraquezas

- 1 Ausência de microdrenagem**
Ausência de rede de microdrenagem na maior parte da área urbana, fora do centro.
- 2 Afluentes urbanos degradados**
Afluentes urbanos degradados, com margens ocupadas, calhas estreitadas, trechos capeados e interferências urbanas que aumentam o risco de extravasamentos.
- 3 Zonas rurais sem cobertura florestal**
Zonas rurais sem cobertura florestal favorecem a produção de sedimentos e aceleram escoamentos, quando comparadas com áreas naturais, levando a um mau funcionamento da drenagem urbana.



Politécnica
UFRJ

FAU



 **SAETRI**

