

REVISÃO



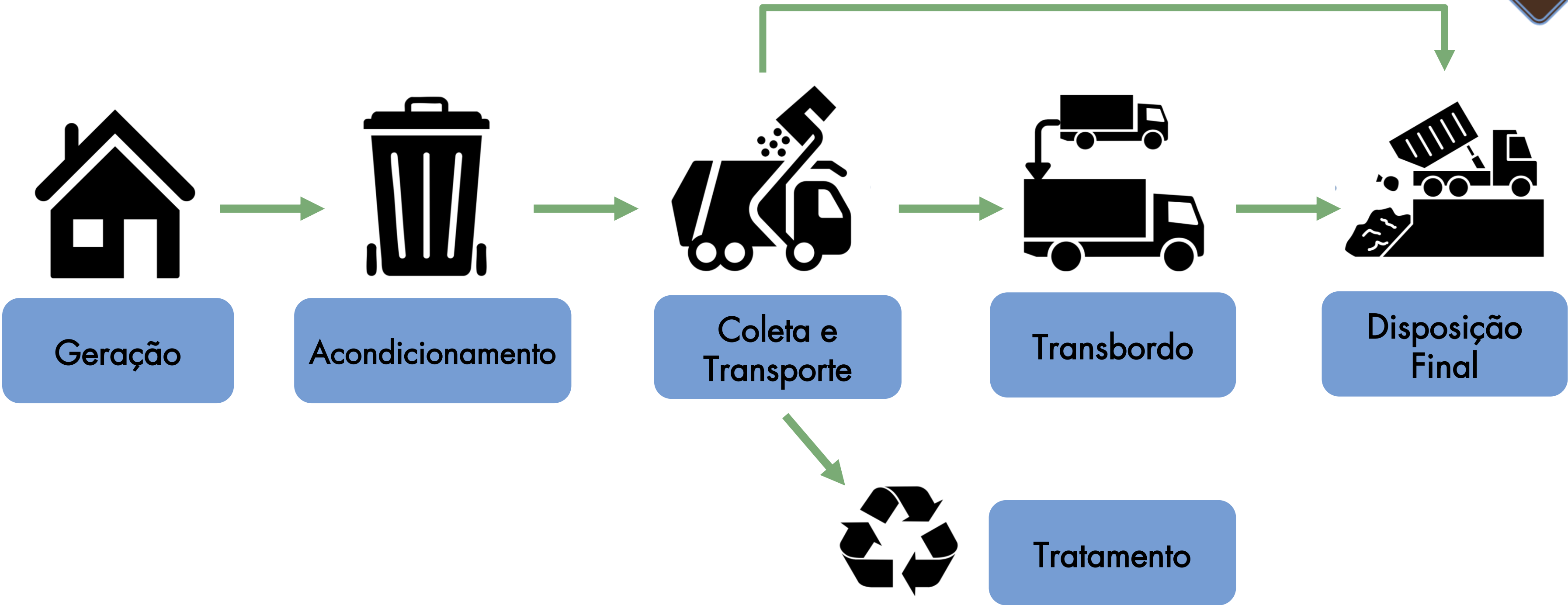
DIAGNÓSTICO DOS SERVIÇOS DE LIMPEZA URBANA E MANEJO DE RESÍDUOS SÓLIDOS URBANOS



PLANO MUNICIPAL DE SANEAMENTO
BÁSICO & PLANO MUNICIPAL DE
GESTÃO INTEGRADA DE RESÍDUOS

MUNICÍPIO DE TRÊS RIOS

COMO FUNCIONA O GERENCIAMENTO DE RESÍDUOS



ESTRUTURA INSTITUCIONAL



Prefeitura

Secretaria de Meio Ambiente e Sustentabilidade

Gestão de Resíduos Sólidos

Podas e Árvores

Licenciamento e Fiscalização Ambiental

Saneamento

Políticas Ambientais

Conservação de Recursos Naturais

Educação Ambiental

Secretaria de Serviços Públicos

Promover a política de limpeza urbana

Fiscalização dos aterros sanitários

Roçadas, capinas e varrição

Coleta Seletiva

Articulação com recicladores

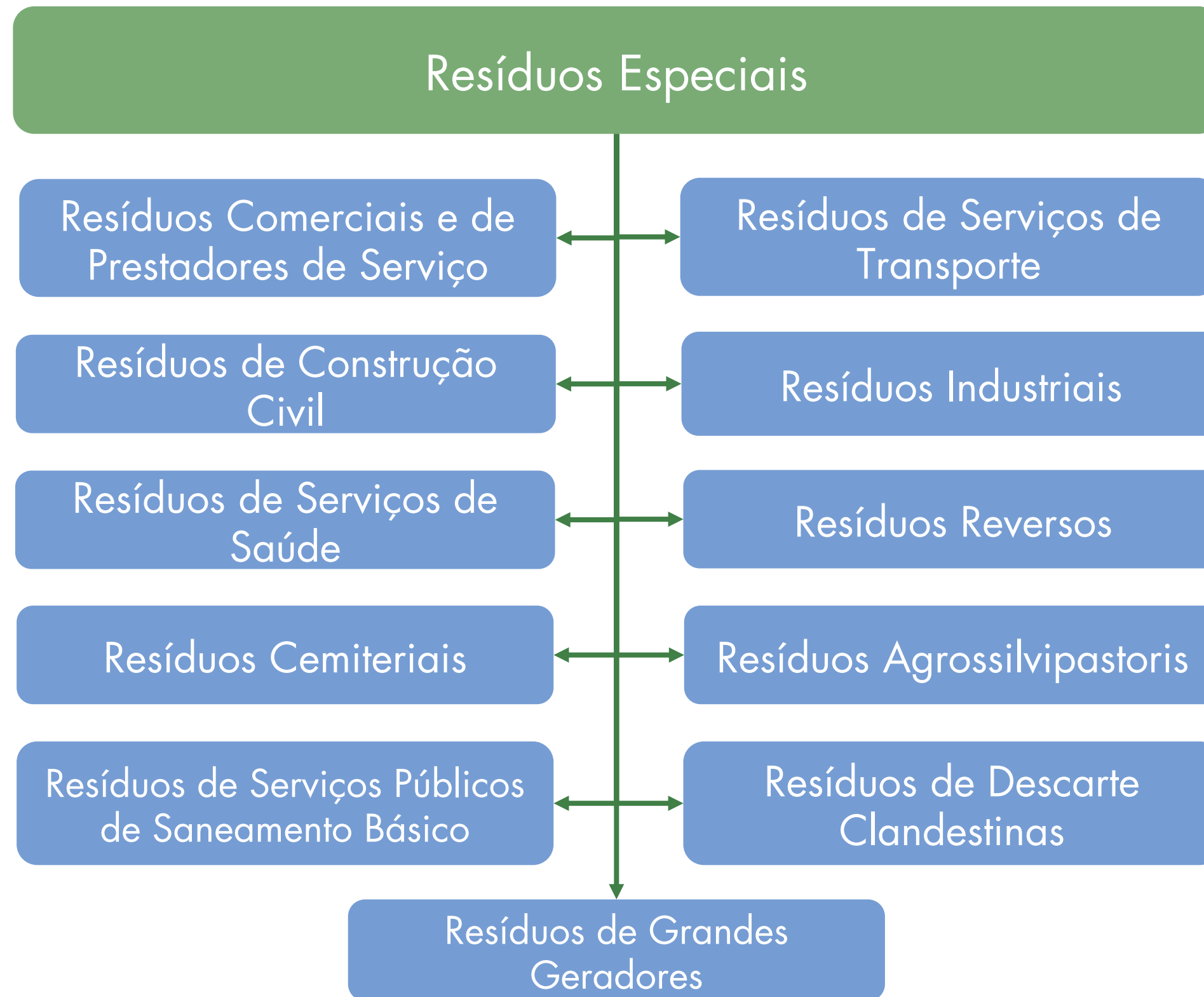
ATUAÇÃO MUNICIPAL



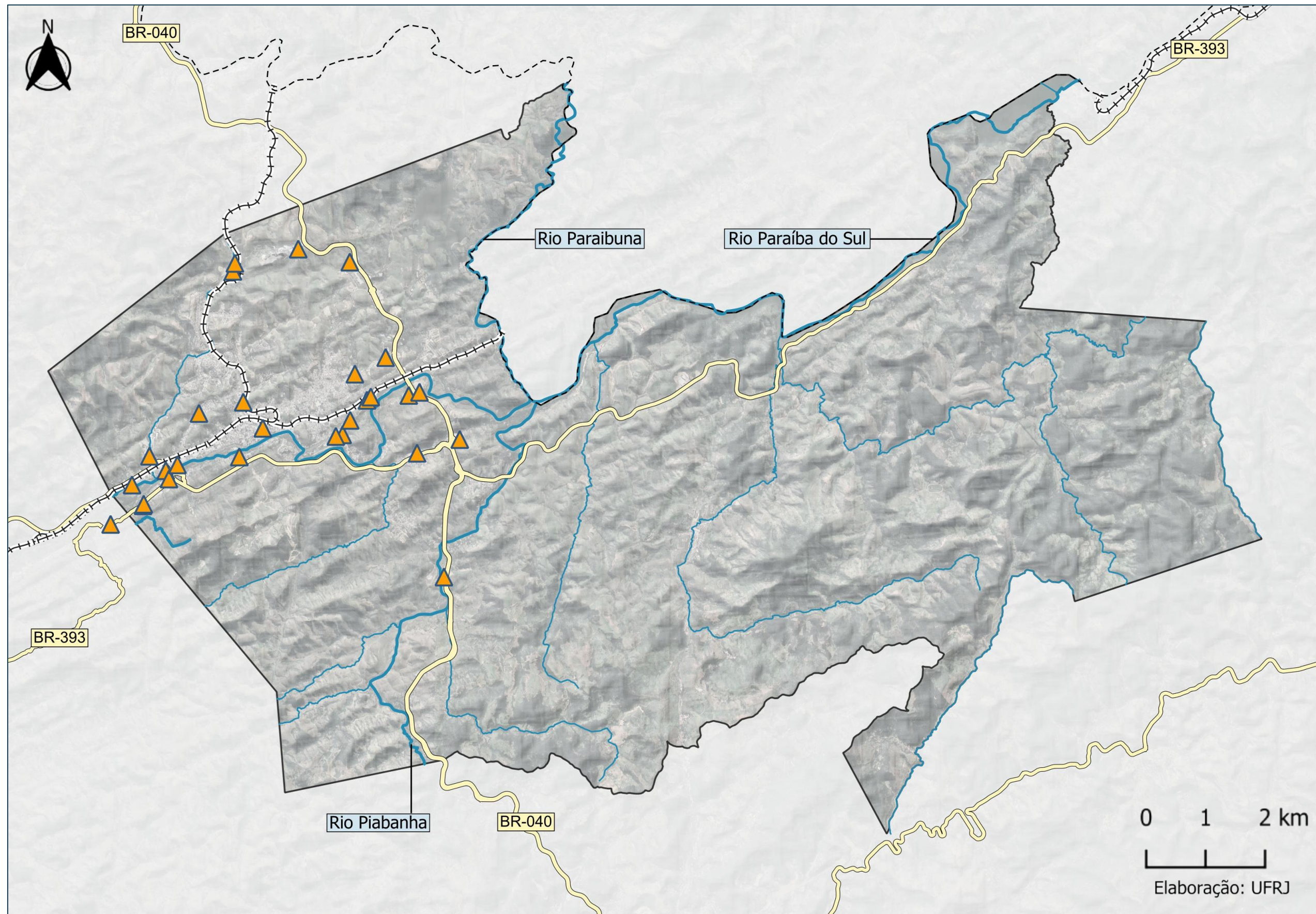
Plano Municipal de Saneamento Básico:



Plano de Gestão Integrada de Resíduos Sólidos (PGIRS):



RESÍDUOS MUNICIPAIS ESPECIAIS



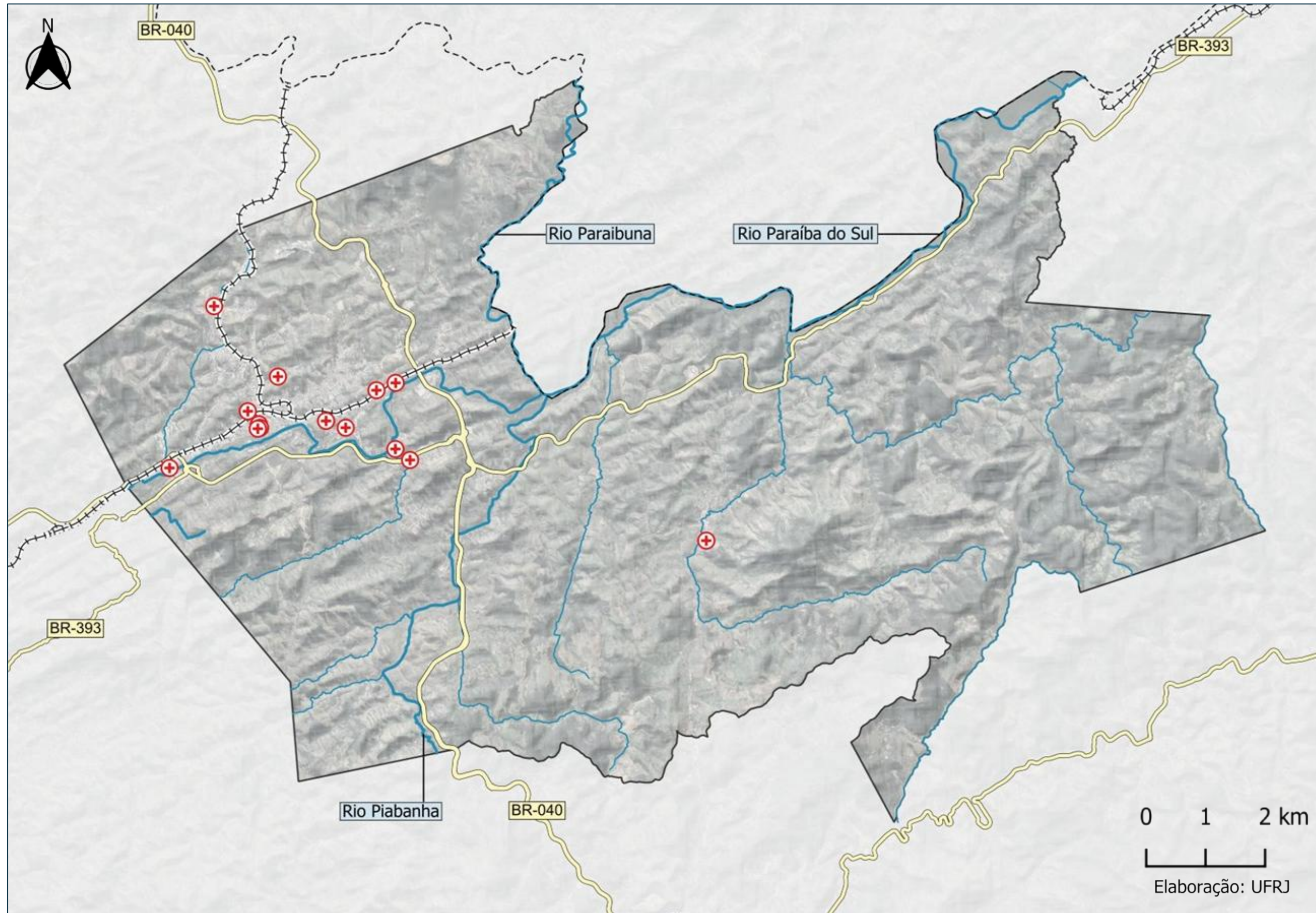
Grandes geradores de resíduos.

- Águas Mil
- Antares Brasil
- ASK
- Avanutri
- Ball Corporation
- Comserv
- Euroflex
- Giannone e Cia Ltda
- Grupo Mil
- Guanapack
- Hocus Pocus - Cervejaria
- Jobras Construções LTDA
- JR Supermercados
- LYM
- Master Química
- Piracanjuba
- Plastemax
- Plumatex
- Rio de Sol
- Serrana Distribuidora
- SESI - Clube
- Super Vinhos
- Tem di Tudo - Matadouro
- Videplast
- YOLAC - Alimentícios
- Zincoligas
- Zincoligas - Filial

▲ Grandes Geradores

Fonte: IBGE, 2022.

RESÍDUOS MUNICIPAIS ESPECIAIS



Geradores de resíduos de serviços de saúde (RSS).

- Centro Clínico Três Rios
- Hospital de Clínicas Nossa Senhora da Conceição
- Hospital do Olho Três Rios
- Posto de Saúde Dr. Walter Gomes
- UBS Bemposta
- UBS Caixa d'água
- UBS Cariri
- UBS Centro
- UBS Morada do Sol
- UBS Patio da Estação
- UBS Ponto Azul
- UBS Rua Direita
- UBS Santa Teresinha
- UPA do Triângulo/Três Rios/RJ
- Unimed Três Rios Cooperativa de Trabalho Médico

⊕ Geradores de RSS

Fonte: IBGE, 2022.

GERAÇÃO E ACONDICIONAMENTO



Geração Per Capita = 0,98 Kg/Hab/Dia

Fonte: SINISA 2023



Em Três Rios, o acondicionamento é realizado principalmente em pequenas lixeiras, caçambas e coletores de maior porte não padronizados, ou diretamente nas vias públicas.

ÁREAS DE DESCARTE IRREGULAR



Distrito Sede



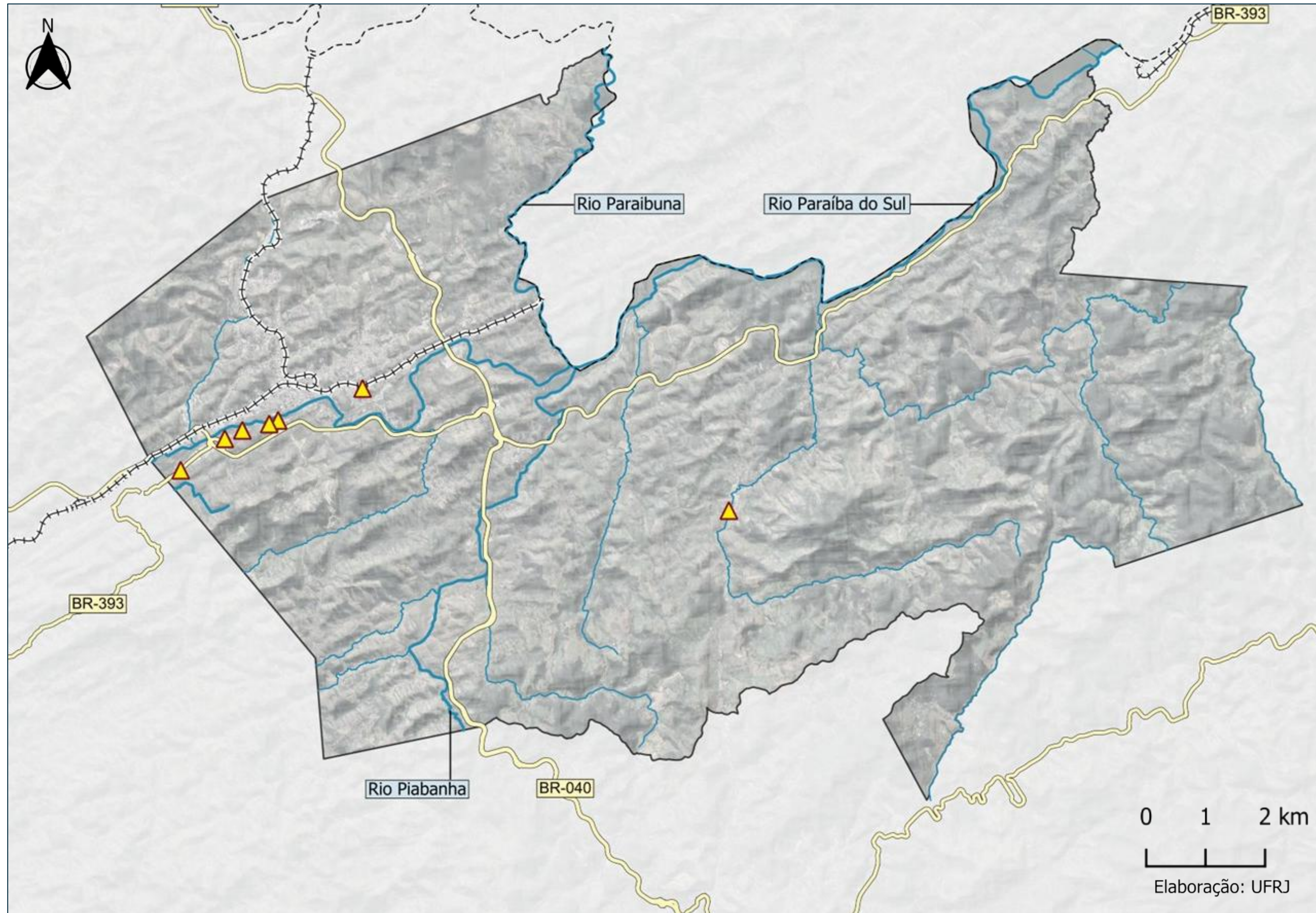
Bem Posta



ÁREAS VICIADAS IDENTIFICADAS



O município apresenta um problema de descarte irregular de resíduos em diferentes pontos do território.



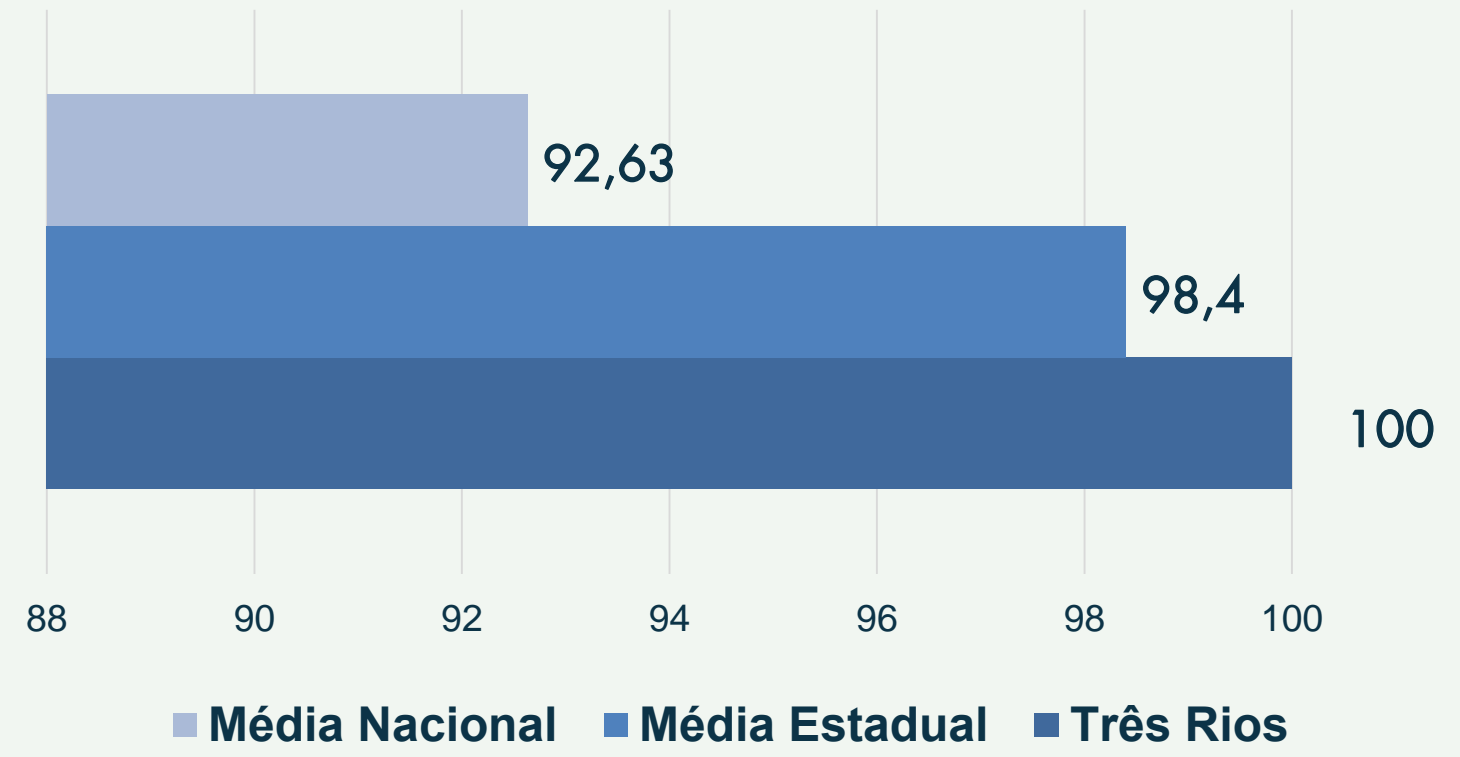
▲ Áreas Viciadas

Fonte: IBGE, 2022.

COBERTURA DA COLETA DE RESÍDUOS



População com Coleta de Resíduos Sólidos Domiciliares (%) - SINISA IRS0001



Fonte: SINISA 2023

O serviço de coleta de resíduos é regular e alcança diferentes realidades territoriais do município.



Jayme Lugão
Aux. Seg. Trabalho



Jayme Lugão
Aux. Seg. Trabalho

TRATAMENTO E VALORIZAÇÃO DOS RESÍDUOS



Cooperativa Recicla Três Rios



Galpão da Cooperativa



Esteira de Triagem



Caminhão da Coleta seletiva

TRATAMENTO E VALORIZAÇÃO DOS RESÍDUOS

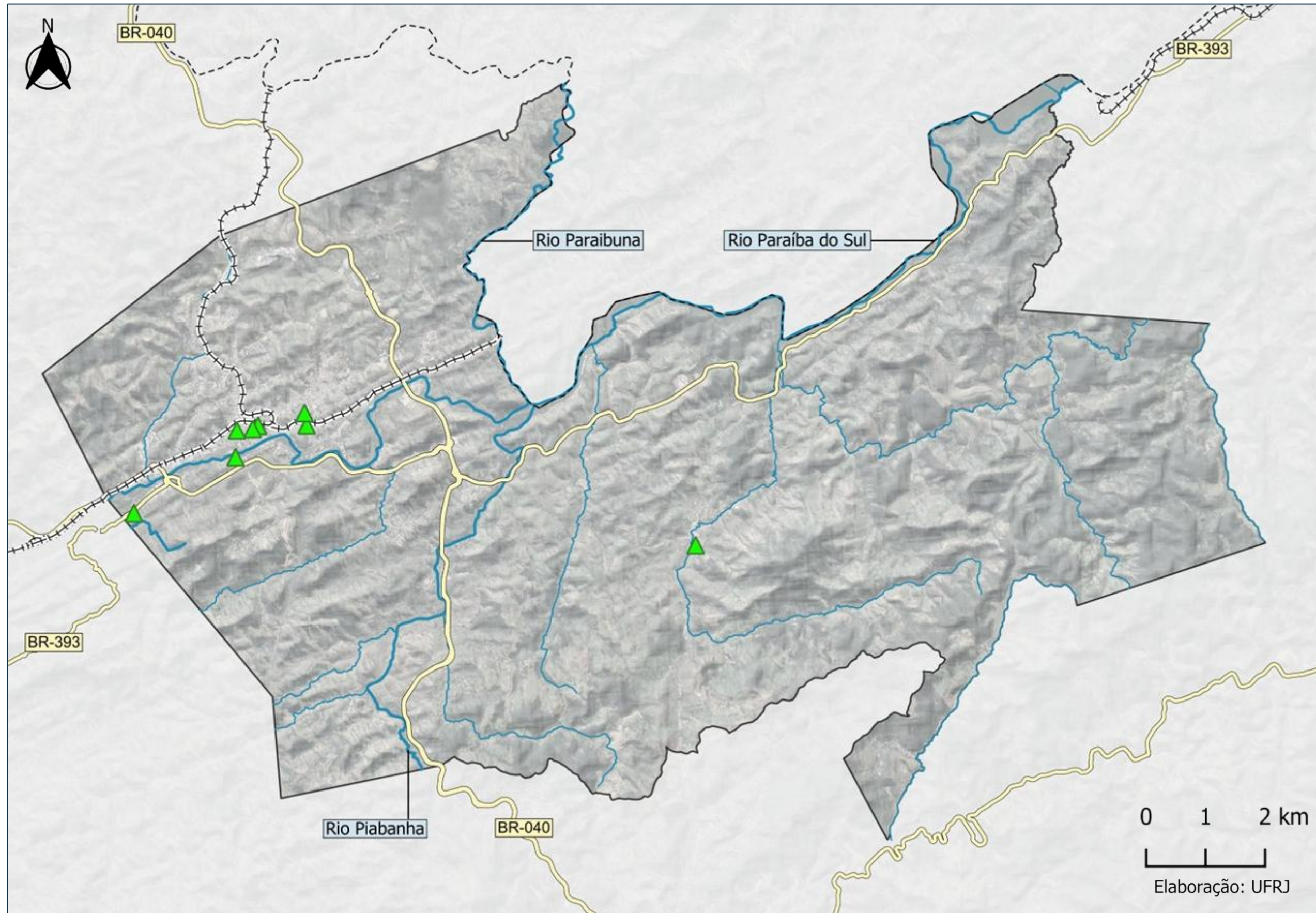


Ecopontos e Iniciativas de Logística Reversa




Existem alguns ecopontos espalhados pela cidade para receber resíduos eletrônicos, lâmpadas, óleo vegetal, entre outros resíduos passíveis de logística reversa.

ECOPONTOS



Ecopontos são locais destinados ao descarte correto de resíduos recicláveis e volumosos, ajudando na preservação do meio ambiente.



 Ecopontos

Fonte: IBGE, 2022.

DISPOSIÇÃO FINAL



Aterro Sanitário União Norte Fluminense – CTDRS TR



Três Rios possui disposição final ambientalmente adequada dos resíduos urbanos.

Fonte: Registros de visitas técnicas em Agosto/2025

DISPOSIÇÃO FINAL



Antigo Lixão de Três Rios







O antigo lixão ainda recebe alguns tipos de resíduos do município.





FORÇAS X FRAQUEZAS



Forças

-  Coleta de resíduos bem estruturada, regular e com cobertura próxima a universalização;
-  Serviços municipais de limpeza urbana bem estruturados e eficientes;
-  Inclusão Social de catadores com a Cooperativa Recicla Três Rios;
-  Destinação final ambientalmente adequada dos rejeitos, realizada em aterro sanitário licenciado;

Fraquezas

-  Poucos coletores padronizados para o acondicionamento dos resíduos em vias públicas
-  Falta de dados consolidados da geração e origem dos resíduos;
-  Falta de recursos para a cooperativa de reciclagem para tratamento dos resíduos;
-  Áreas viciadas de descarte irregular de resíduos;

Obrigada!
